

Zakresy objęte wnioskiem

- [1] ▲ Wejście główne do budynku A1
- [2] ▲ Ewakuacja z klatki schodowej KL1
- [3] ▲ Ewakuacja z klatki schodowej KL2
- [4] Hydranty zewnętrzne
- [5] Brama wjazdowa o szerokości min.3,60m

A1 - Obiekt Szpitalny z przedmiotowymi pomieszczeniami - część budynku A
 B - Obiekt Szpitalny – nowy budynek po rozbudowie Szpitala
 C - Budynek techniczny – stacje trafo, agregat
 D - Portiernia
 E, F - budynki nie będące własnością Szpitala

6571700
 województwo śląskie
 Gmina: M. Katowice
 Redakcja mapy została opracowana dla skali 1:500

MAPA ZASADNICZA
 SKALA 1:500

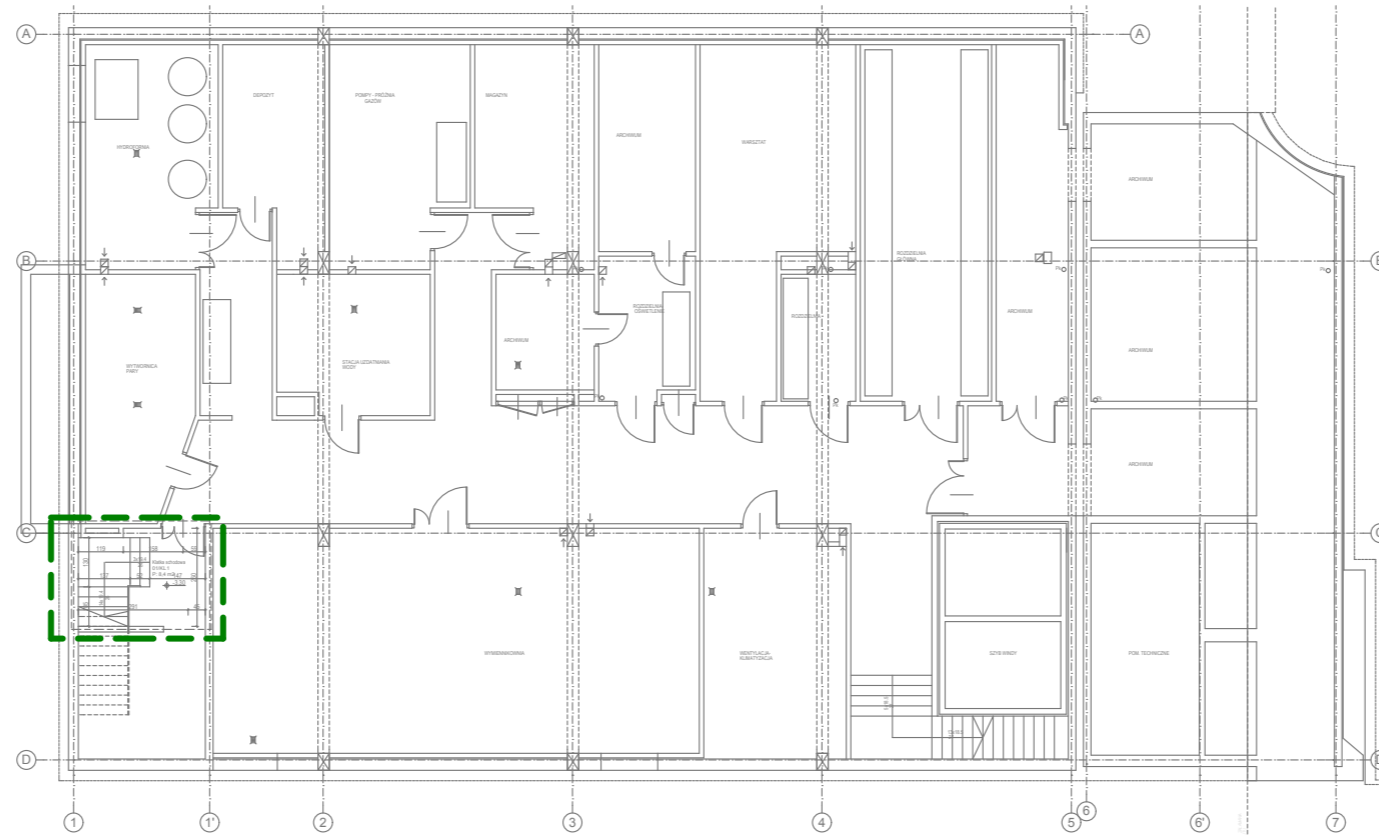
6571750
 Sporządził(a): Jacek Zych

6571800
 Identyfikator ewidencyjny materiału zasobu: P:2469.2012.1
 Data wykonania kopii: 02.08.2016
 Katowice-Strzelecka 8
 zlec: G-III.6642.2.3574.2016
Wydział Geodezji
 Inspektor Jacek Zych

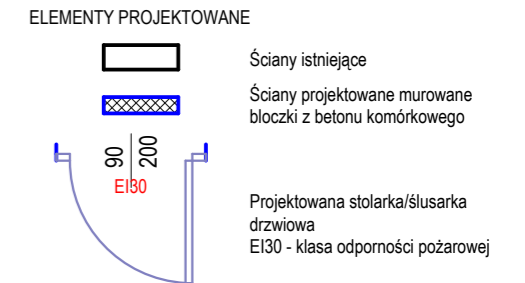
PREZYDENT MIASTA KATOWICE
 Miejski Ośrodek Dokumentacji Geodezyjnej i Kartograficznej
 Poświadczam zgodność niniejszej kopii z treścią materiału państwowego zasobu geodezyjnego i kartograficznego.
 Nazwa materiału zasobu: Mapa zasadnicza

<small>PRAWA AUTORSKIE ZASTRZEŻENIE: WYKORZYSTYWANIE, KOPLOWANIE I ROZPOWISZCZANIE DOKUMENTACJI BEZ ZGODY PROJEKTANTA ZABRONIONE. PROJEKTANT ZASTRZEGA SOBIE PRAWO DO WPROWADZANIA ZMIAN.</small>			
TEMAT OPRACOWANIA: Przebudowa pomieszczeń Centralnej Sterylizatorni wraz z dostosowaniem dwóch klatek schodowych do bezpiecznej ewakuacji ludzi w budynku Szpitala Specjalistycznego im. Prof. E. Michalowskiego, ul. Strzelecka 9, 40-073 Katowice; dz. 71/8, 72/2; obręb 0001 Dz. Śródmieście-Załęże; jed. ewid. m. Katowice			
INWESTOR: MED Holding S.A. Katowice, ul. Strzelecka 9, 40-073 Katowice			
JEDNOSTKA AUTORSKA: SAR Sp. z o.o. 40-009 Katowice, ul. Warszawska 17/5 tel./fax: 032 253 67 00, e-mail: sar@sar-katowice.eu			
PROJEKTANT: mgr inż. arch. Jarosław Mańka upr. bud. 171/98			
SPRAWDZAJĄCY: mgr inż. arch. Zbigniew Gliwa upr. bud. 2/98 B-B			
WSPÓŁPRACA: mgr inż. arch. Zbigniew SKITAŁ			
BRANŻA: ARCHITEKTURA			
TYTUL RYSUNKU: Plan sytuacyjny			
FAZA PROJ:	DATA:	SKALA:	NR RYSUNKU:
PB	listopad 2016	1:500	A.01

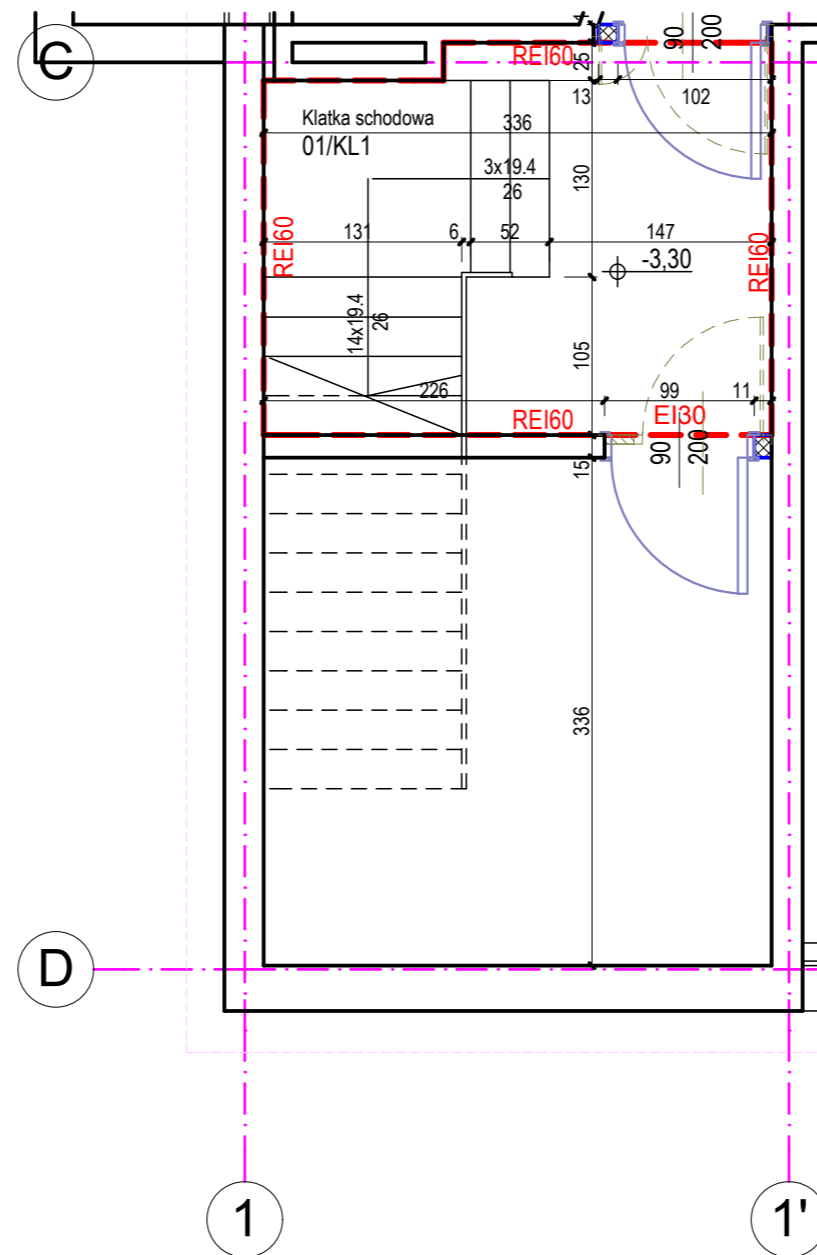
Rzut kondygnacji piwnic
- zakres opracowania
skala 1:200



LEGENDA OZNACZEŃ GRAFICZNYCH:



Zakres opracowania
Klatka schodowa 01/KL1
skala 1:50



PRAWA AUTORSKIE ZASTRZEŻONE. WYKORZYSTYWANIE, KOPIOWANIE I ROZPOWSZECZANIE DOKUMENTACJI BEZ ZGODY PROJEKTANTA ZABRONIONE. PROJEKTANT ZASTRZEGA SOBIE PRAWO DO WPROWADZANIA ZMIAN.

TEMAT OPRACOWANIA:

Przebudowa pomieszczeń Centralnej Sterylizatorni wraz z dostosowaniem dwóch klatek schodowych do bezpiecznej ewakuacji ludzi w budynku Szpitala Specjalistycznego im. Prof. E. Michałowskiego, ul. Strzelecka 9, 40-073 Katowice; dz. 71/8, 72/2; obręb 0001 Dz. Śródmieście-Załęże; jed. ewid. m. Katowice

INWESTOR:

MED Holding S.A., Katowice, ul. Strzelecka 9, 40-073 Katowice

JEDNOSTKA AUTORSKA:

SAR Sp. z o.o.
40-009 Katowice, ul. Warszawska 17/5
tel./fax: 032 253 67 00, e-mail: sar@sar-katowice.eu

PROJEKTANT:

mgr inż. arch Jarosław Mańka
upr. bud. 171/98

SPRAWDZAJĄCY:

mgr inż. arch Zbigniew Gliwa
upr. bud. 2/98 B-B

WSPÓŁPRACA:

mgr inż. arch. Zbigniew SKITAŁ

BRANŻA:

ARCHITEKTURA

TYTUŁ RYSUNKU:

Rzut piwnic

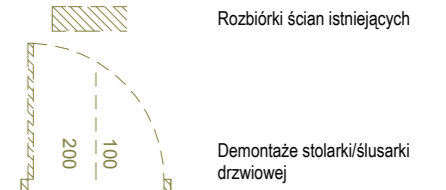
FAZA PROJ:	DATA:	SKALA:	NR RYSUNKU:
PB	listopad 2016	1:50	A.02

Rzut kondygnacji niskiego parteru
- zakres opracowania
skala 1:200

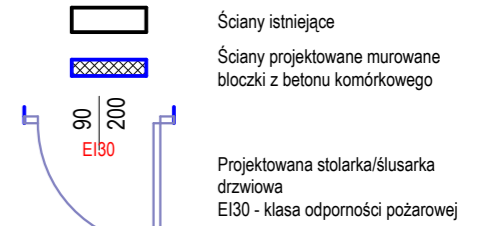


LEGENDA OZNACZEŃ GRAFICZNYCH:

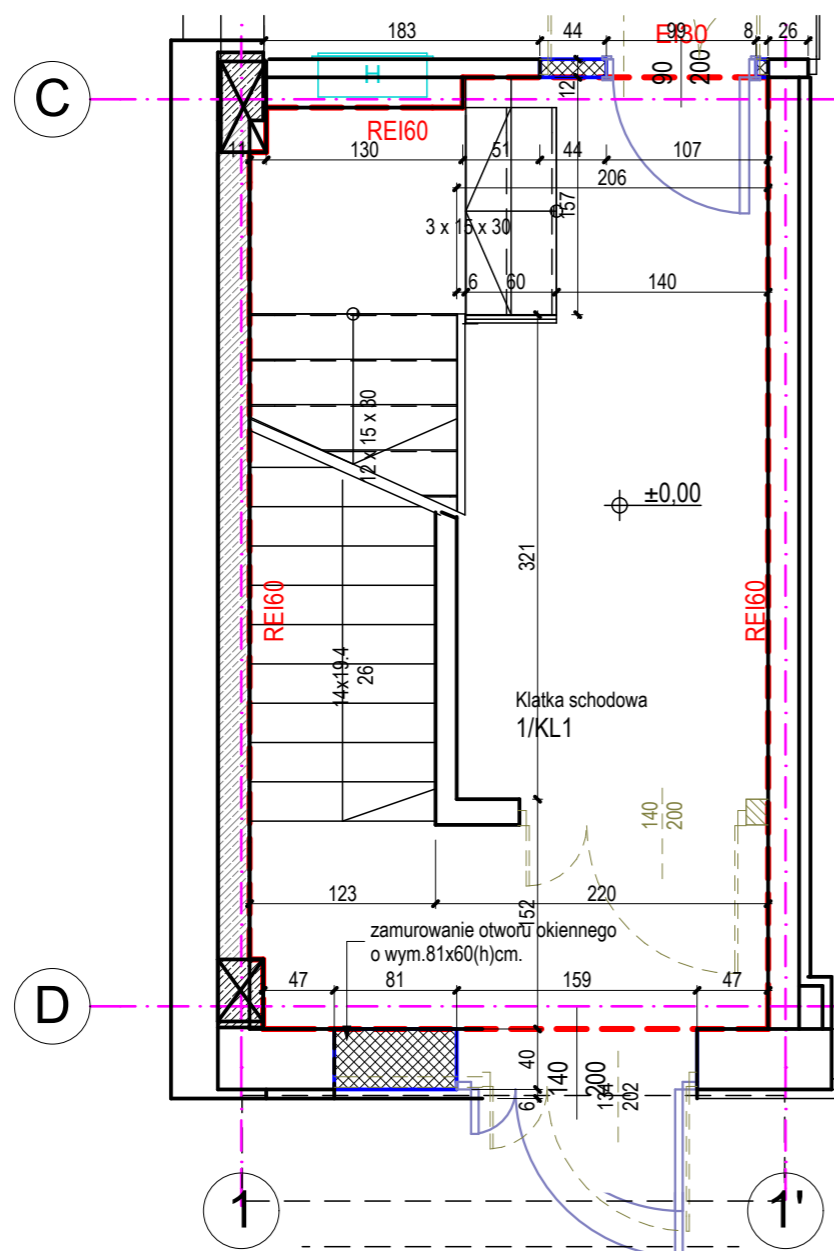
ROZBIÓRKI / DEMONTAŻE



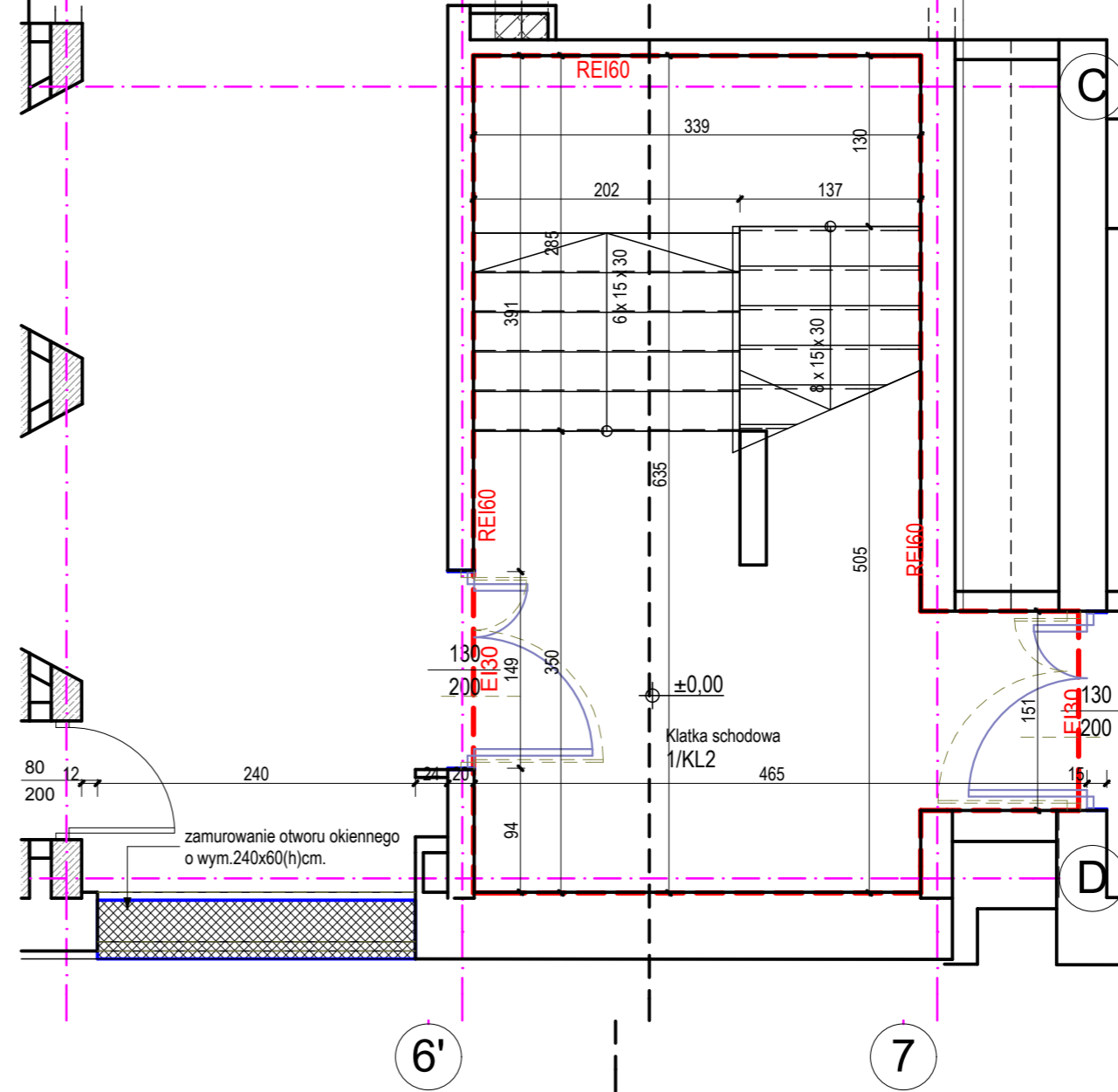
ELEMENTY PROJEKTOWANE



Zakres opracowania
Klatka schodowa 1/KL1
skala 1:50



Zakres opracowania
Klatka schodowa 1/KL2
skala 1:50



PRAWA AUTORSKIE ZASTRZEŻONE. WYKORZYSTYWANIE, KOPIOWANIE I ROZPOWSZECZNIANIE DOKUMENTACJI BEZ ZGODY PROJEKTANTA ZABRONIONE. PROJEKTANT ZASTRZEGA SOBIE PRAWO DO WPROWADZANIA ZMIAN.

TEMAT OPRAWIANIA:
Przebudowa pomieszczeń Centralnej Sterylizatorni wraz z dostosowaniem dwóch klatek schodowych do bezpiecznej ewakuacji ludzi w budynku Szpitala Specjalistycznego im. Prof. E. Michałowskiego, ul. Strzelecka 9, 40-073 Katowice; dz. 71/8, 72/2; obręb 0001 Dz. Śródmieście-Załęże; jed. ewid. m. Katowice

INWESTOR:
MED Holding S.A., Katowice, ul. Strzelecka 9, 40-073 Katowice

JEDNOSTKA AUTORSKA:
SAR Sp. z o.o.
40-009 Katowice, ul. Warszawska 17/5
tel./fax: 032 253 67 00, e-mail: sar@sar-katowice.eu

PROJEKTANT:
mgr inż. arch. Jarosław Mańka
upr. bud. 171/98

SPRAWDZAJĄCY:
mgr inż. arch. Zbigniew Gliwa
upr. bud. 2/98 B-B

WSPÓŁPRACA:
mgr inż. arch. Zbigniew SKITAŁ

BRANŻA:
ARCHITEKTURA

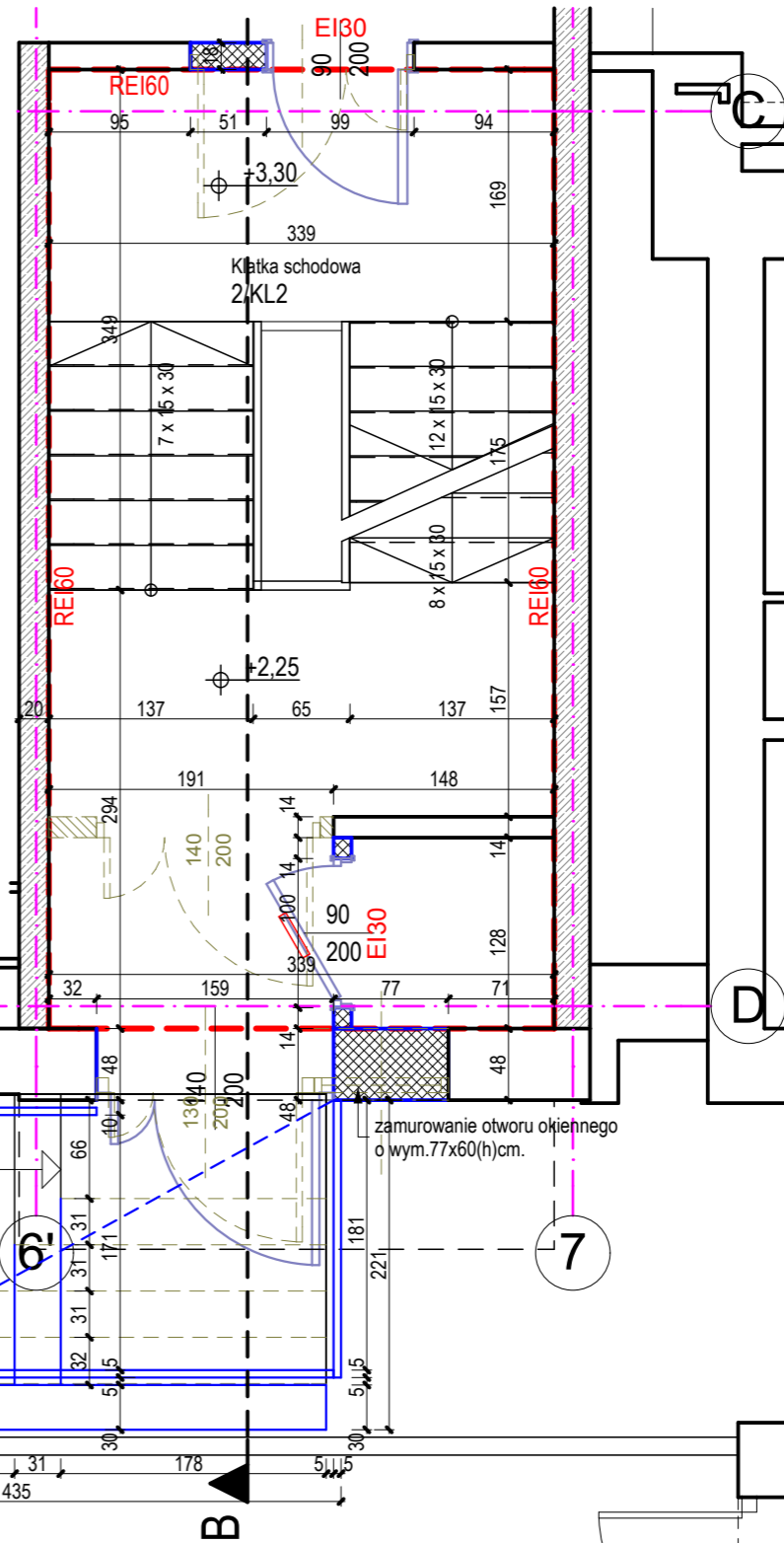
TYTUŁ RYSUNKU:
Rzut niskiego parteru - przyziemia

FAZA PROJ:	DATA:	SKALA:	NR RYSUNKU:
PB	listopad 2016	1:50	A.03

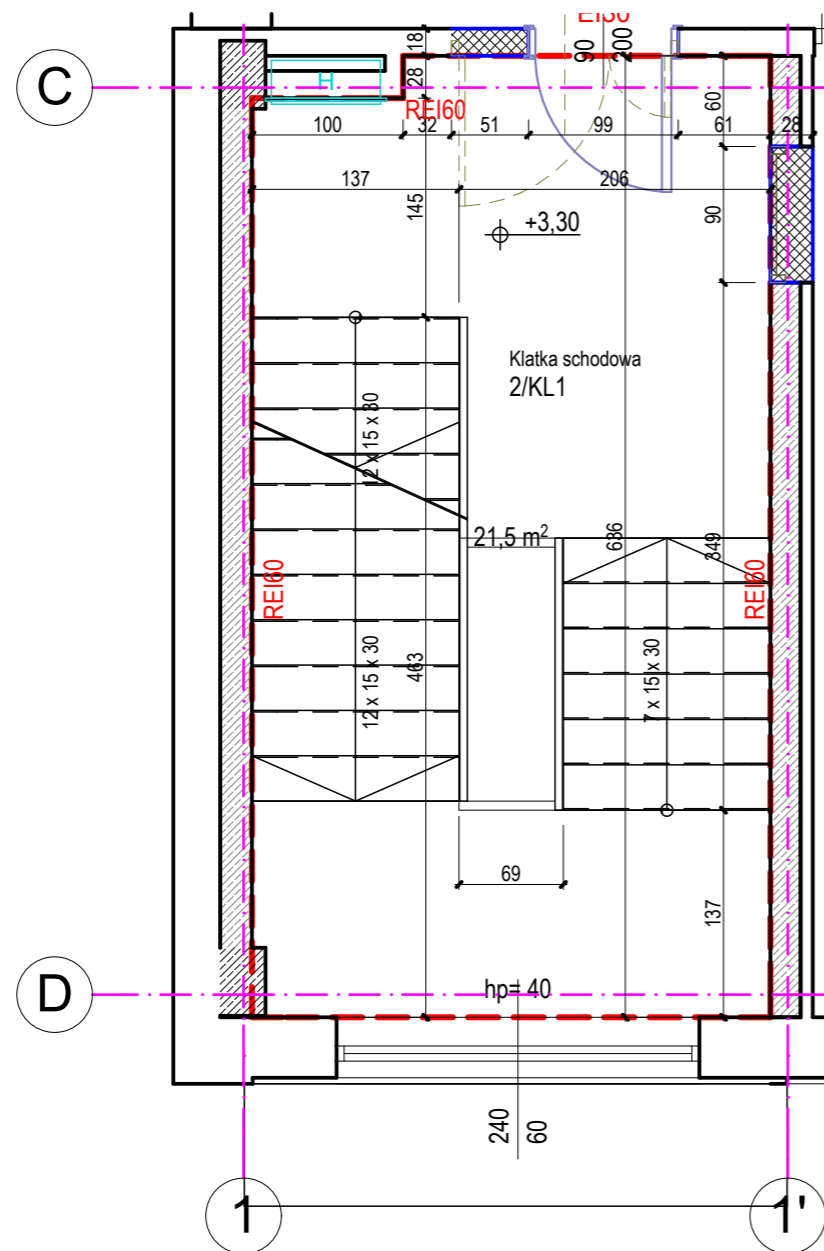
Rzut kondygnacji
wysokiego parteru
- zakres opracowania
skala 1:200



Zakres opracowania
Klatka schodowa 2/KL2
skala 1:50

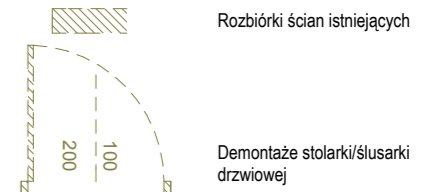


Zakres opracowania
Klatka schodowa 2/KL1
skala 1:50

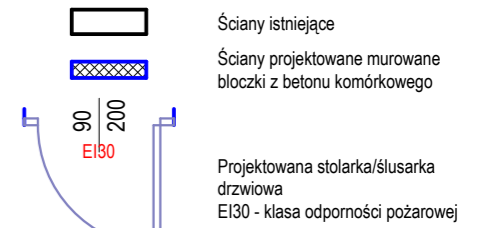


LEGENDA OZNACZEŃ GRAFICZNYCH:

ROZBIÓRKI / DEMONTAŻE



ELEMENTY PROJEKTOWANE



PRAWA AUTORSKIE ZASTRZEŻONE. WYKORZYSTYWANIE, KOPIOWANIE I ROZPOWŚSZECHNIANIE DOKUMENTACJI BEZ ZGODY PROJEKTANTA ZABRONIONE. PROJEKTANT ZASTRZEGA SOBIE PRAWO DO WPROWADZANIA ZMIAN.

TEMAT OPRACOWANIA:

Przebudowa pomieszczeń Centralnej Sterylizatorni wraz z dostosowaniem dwóch klatek schodowych do bezpiecznej ewakuacji ludzi w budynku Szpitala Specjalistycznego im. Prof. E. Michałowskiego, ul. Strzelecka 9, 40-073 Katowice; dz. 71/8, 72/2; obręb 0001 Dz. Śródmieście-Załęże; jed. ewid. m. Katowice

INWESTOR:

MED Holding S.A., Katowice, ul. Strzelecka 9, 40-073 Katowice

JEDNOSTKA AUTORSKA:

SAR Sp. z o.o.
40-009 Katowice, ul. Warszawska 17/5
tel./fax: 032 253 67 00, e-mail: sar@sar-katowice.eu

PROJEKTANT:

mgr inż. arch. Jarosław Mańka
upr. bud. 171/98

SPRAWDZAJĄCY:

mgr inż. arch. Zbigniew Gliwa
upr. bud. 2/98 B-B

WSPÓŁPRACA:

mgr inż. arch. Zbigniew SKITAŁ

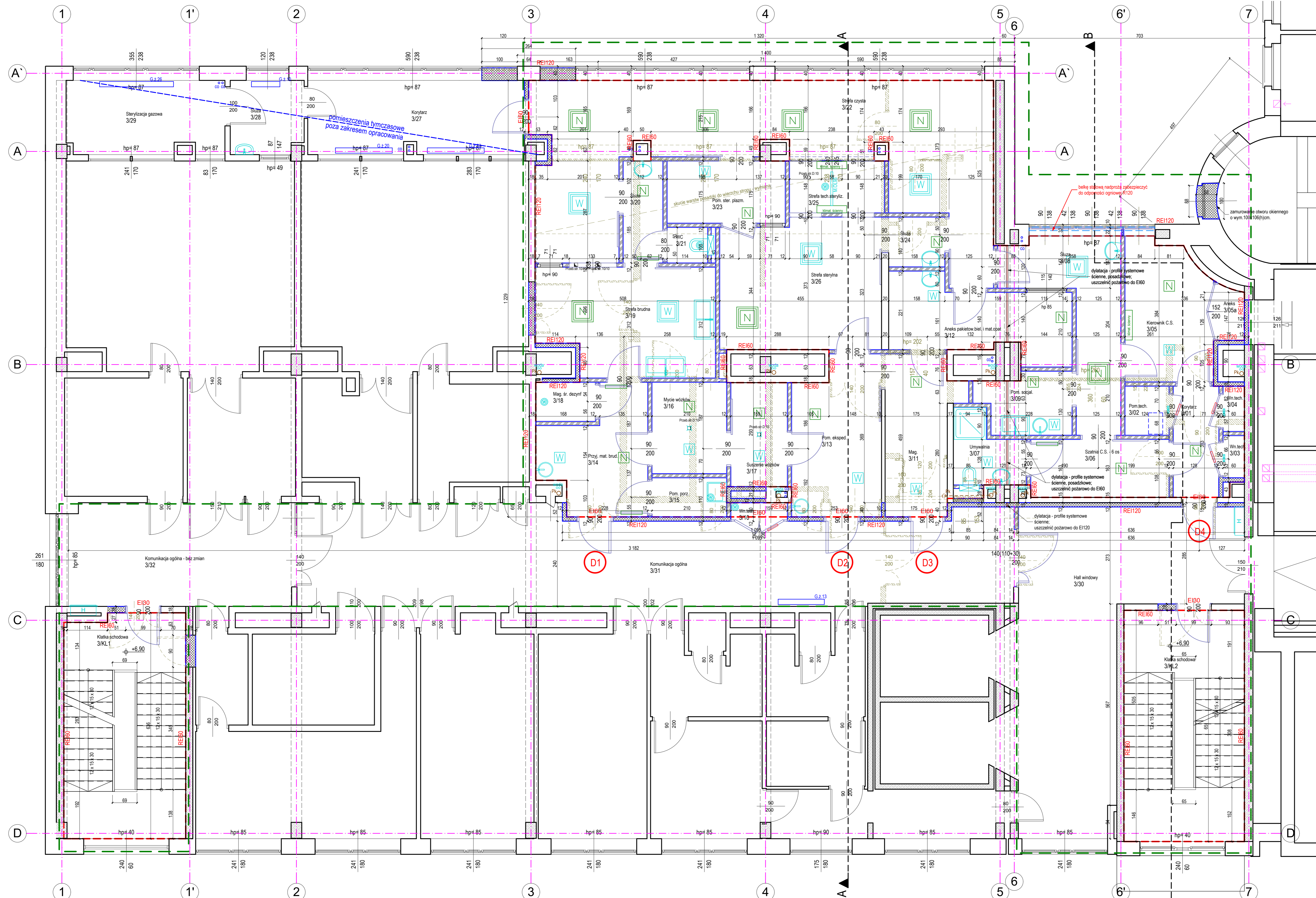
BRANŻA:

ARCHITEKTURA

TYTUŁ RYSUNKU:

Rzut wysokiego parteru

FAZA PROJ:	DATA:	SKALA:	NR RYSUNKU:
PB	listopad 2016	1:50	A.04



Zestawienie Pomieszczeń - CS i KL			
Nr pom.	Nazwa pom.	Pow. [m ²]	Wysokość
Centralna sterylizacja			
3/01	Korytarz	4,16	240
3/02	Pom. tech.	1,71	328
3/03	Wn. tech.	0,71	328
3/04	Wn. tech.	0,76	328
3/05	Kierownik C.S.	9,30	250
3/05a	Aneks	1,40	250
3/06	Szafnia C.S. - 6 os	6,34	250
3/07	Umywalnia	3,61	250
3/08	Szuza	10,02	225
3/09	Pom. socjal.	4,32	250
3/10	Wn. tech.	0,64	328
3/11	Mag.	8,40	250
3/12	Aneks pakietow. biel. i mat. opat.	9,80	250
3/13	Pom. eksped.	10,74	250
3/14	Przyj. mat. brut.	8,97	250
3/15	Pom. porz.	2,40	250
3/16	Mycie wózków	5,64	250
3/17	Suszenie wózków	4,66	250
3/18	Mag. sr. dezynf.	1,85	250
3/19	Strefa brudna	14,60	250
3/20	Szuza	3,20	250
3/21	WC	1,14	250
3/22	Strefa czysta	41,56	270
3/23	Pom. ster. plazm.	6,00	250
3/24	Szuza	2,53	250
3/25	Strefa tech. steryliz.	3,76	250
3/26	Strefa steryliz.	16,63	250
		184,85	m²
KOMUNIKACJA			
3/30	Hall windy	35,51	300
3/31	Komunikacja ogólna	53,86	300
3/32	Komunikacja ogólna - bez zmian	19,07	300
3/KL1	Klatka schodowa	21,44	320
3/KL2	Klatka schodowa	22,07	320
		151,95	m²
		336,80	m²

LEGENDA OZNACZEŃ GRAFICZNYCH:

ROZBIÓRKI / DEMONTAŻE

- Demontaż stanki/szafki drzwiowej
- Demontaż stanki/szafki okiennej

ELEMENTY PROJEKTOWANE

- Szafy strzegące
- Szafy projektowane murtowane (klasa 2 z betonu kominkowego)
- Szafy projektowane szkieletowe (2xGK+1,25cm/CW75+wełna/2xGK+1,25cm)
- Projektowana stolarka/szafka drzwiowa EI30 - klasa odporności pożarowej
- Projektowana stolarka/szafka okienna EI120
- Projektowane urządzenia wod-kan
- Projektowane instal. wentyl. mech. anemostaty nawiewne, wyciągowe
- Zakres opracowania
- Granice strefy pożarowej

- UWAGI:**
- Wymiary sprawdzić na budowie
 - Rysunek rozpatrywać łącznie z projektami branżowymi
 - Wszystkie przejścia instalacji przez przegrody oddzielenia pożarowego uszczelniać masami o odporności ogniowej odpowiedniej do przegrody.
 - Re wizje softowe dla urządzeń i instalacji zwerifikować z projektami branżowymi; dokładną lokalizację określić na budowie w trakcie nadzoru
 - Wszelkie rozwiązania zamienne w stosunku do rozwiązań zawartych w projekcie wymagają akceptacji gł. Projektanta
 - Niewykorzystywane wloty do przewodów wentylacji grawitacyjnej należy zamurować

PRAWA AUTORSKIE ZASTRZEŻENIE. WYKONOTOWANIE. KOPLOWANIE. REPRODUKOWANIE DOKUMENTACJI BEZ ZGODY PROJEKTANTA PRZEKAZANEJ PROJEKTANTOWI ZAŚWIADCZAJĄCEM PIENIĄDZEM OPRACOWANIE JAKO TEMAT OPRACOWANIA.

Pracobudowa pomieszczeń Centralnej Sterylizacji wraz z doświetleniem dwóch klatek schodowych do bezpiecznej ewakuacji ludzi w budynku Szpitala Specjalistycznego im. Prof. E. Michałewskiego ul. Strzelecka 9, 40-073 Katowice; dz. 718, 722, obręb 0001 Dz. Śródmieście-Zajęcze; jed. ewid. m. Katowice

INWESTOR:
MED-Handling S.A. Katowice, ul. Strzelecka 9, 40-073 Katowice

PROJEKTANT:
mgr inż. arch. Jarosław Marika
upr. bud. 171198

SPRAWDZAJĄCY:
mgr inż. arch. Zbigniew Gliwa
upr. bud. 298 G-8

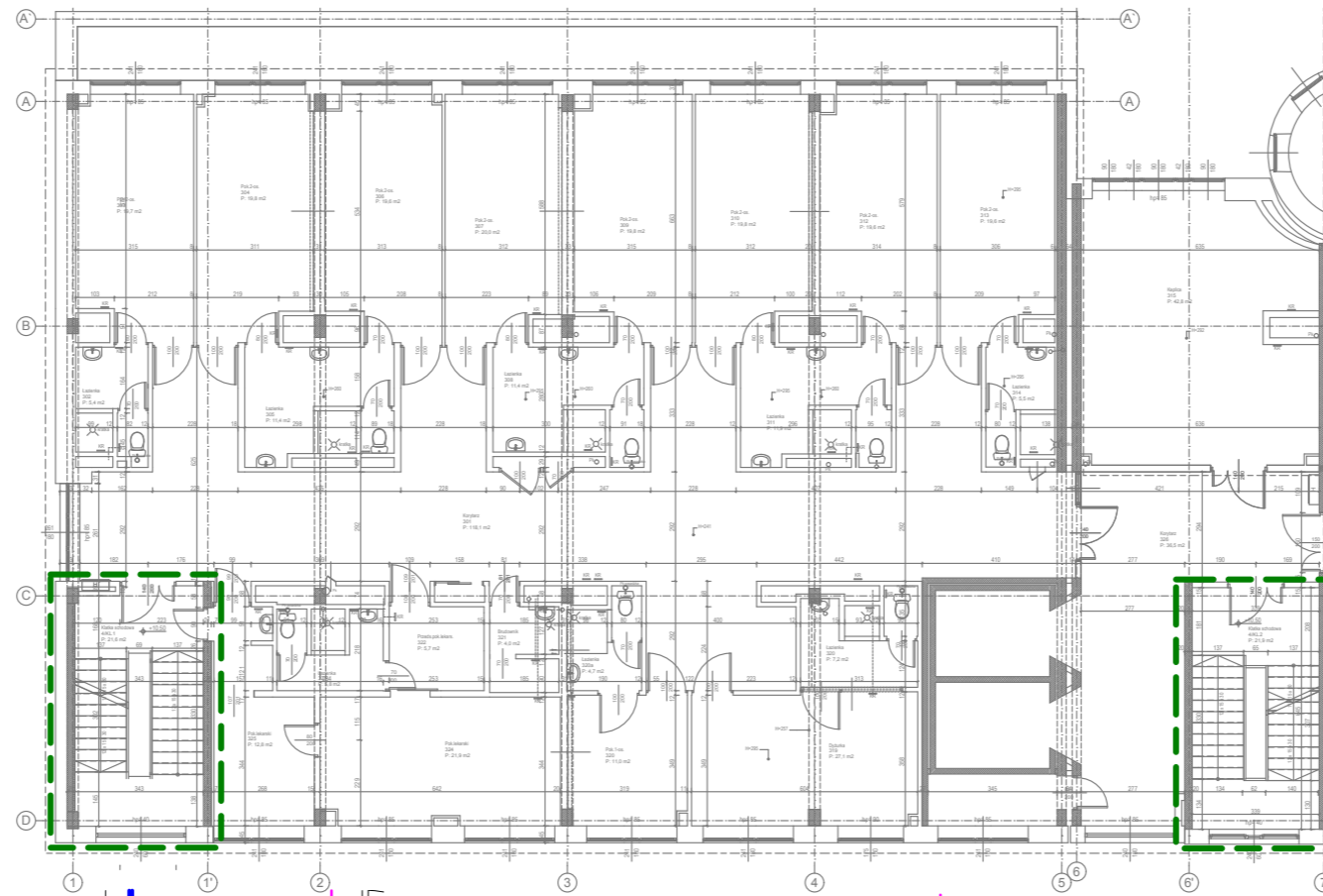
WSPÓŁPRACOWNIK:
mgr inż. arch. Zbigniew SKITAL

BRANŻA:
ARCHITEKTURA

Tytuł rysunku:
Rzut I piętra - podstawowy

FAZA PROJ. DATA SKALA: NR RYSUNKU:
PB listopad 2016 1:50 **A.05**

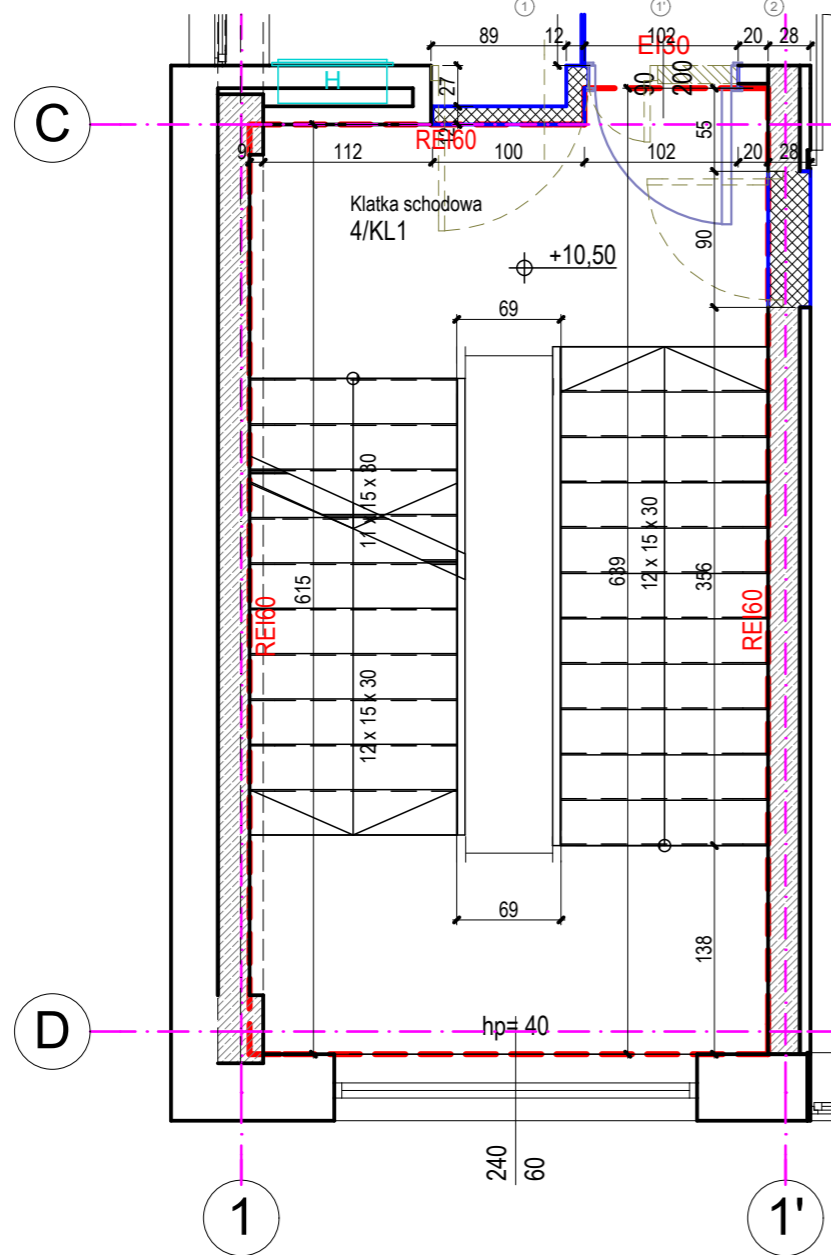
Rzut kondygnacji 2 piętra -
zakresy opracowania
skala 1:200



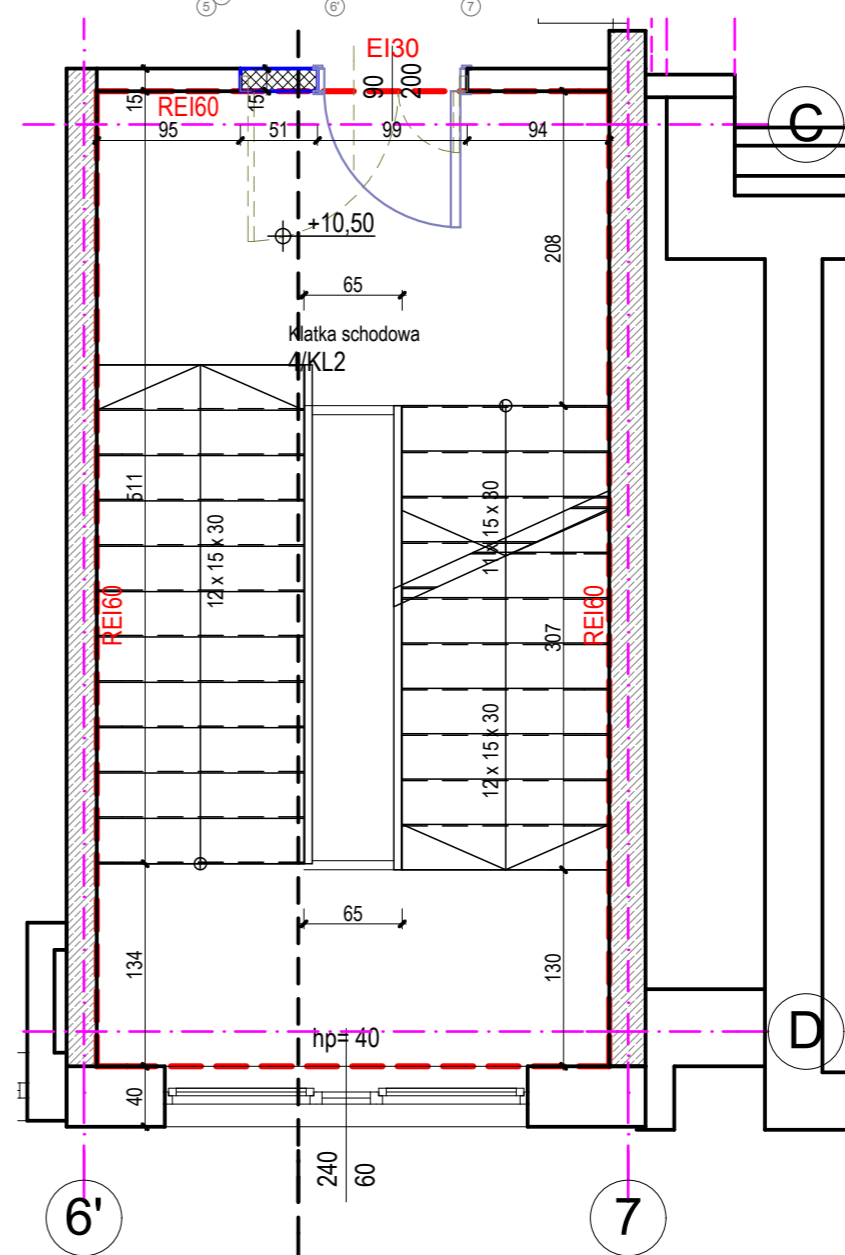
LEGENDA OZNACZEŃ GRAFICZNYCH:

- ELEMENTY PROJEKTOWANE
- Ściany istniejące
 - Ściany projektowane murowane
błoczek z betonu komórkowego
 - Projektowana stolarka/ślusarka
drzwiowa
EI30 - klasa odporności pożarowej

Zakres opracowania
Klatka schodowa 4/KL1
skala 1:50



Zakres opracowania
Klatka schodowa 4/KL2
skala 1:50



PRAWA AUTORSKIE ZASTRZEŻONE. WYKORZYSTYWANIE, KOPIOWANIE
I ROZPOWSZECZNIANIE DOKUMENTACJI BEZ ZGODY PROJEKTANTA ZABRONIONE.
PROJEKTANT ZASTRZEGA SOBIE PRAWO DO WPROWADZANIA ZMIAN.

TEMAT OPRACOWANIA:

Przebudowa pomieszczeń Centralnej Sterylizatorni wraz z
dostosowaniem dwóch klatek schodowych do bezpiecznej
ewakuacji ludzi w budynku Szpitala Specjalistycznego im.
Prof. E. Michałowskiego, ul. Strzelecka 9, 40-073 Katowice;
dz. 71/8, 72/2; obręb 0001 Dz. Śródmieście-Załęże; jed.
ewid. m. Katowice

INWESTOR:

MED Holding S.A., Katowice, ul. Strzelecka 9,
40-073 Katowice

JEDNOSTKA AUTORSKA:

SAR Sp. z o.o.
40-009 Katowice, ul. Warszawska 17/5
tel./fax: 032 253 67 00, e-mail: sar@sar-katowice.eu

PROJEKTANT:

mgr inż. arch Jarosław Mańka
upr. bud. 171/98

SPRAWDZAJĄCY:

mgr inż. arch Zbigniew Gliwa
upr. bud. 2/98 B-B

WSPÓŁPRACA:

mgr inż. arch. Zbigniew SKITAŁ

BRANŻA:

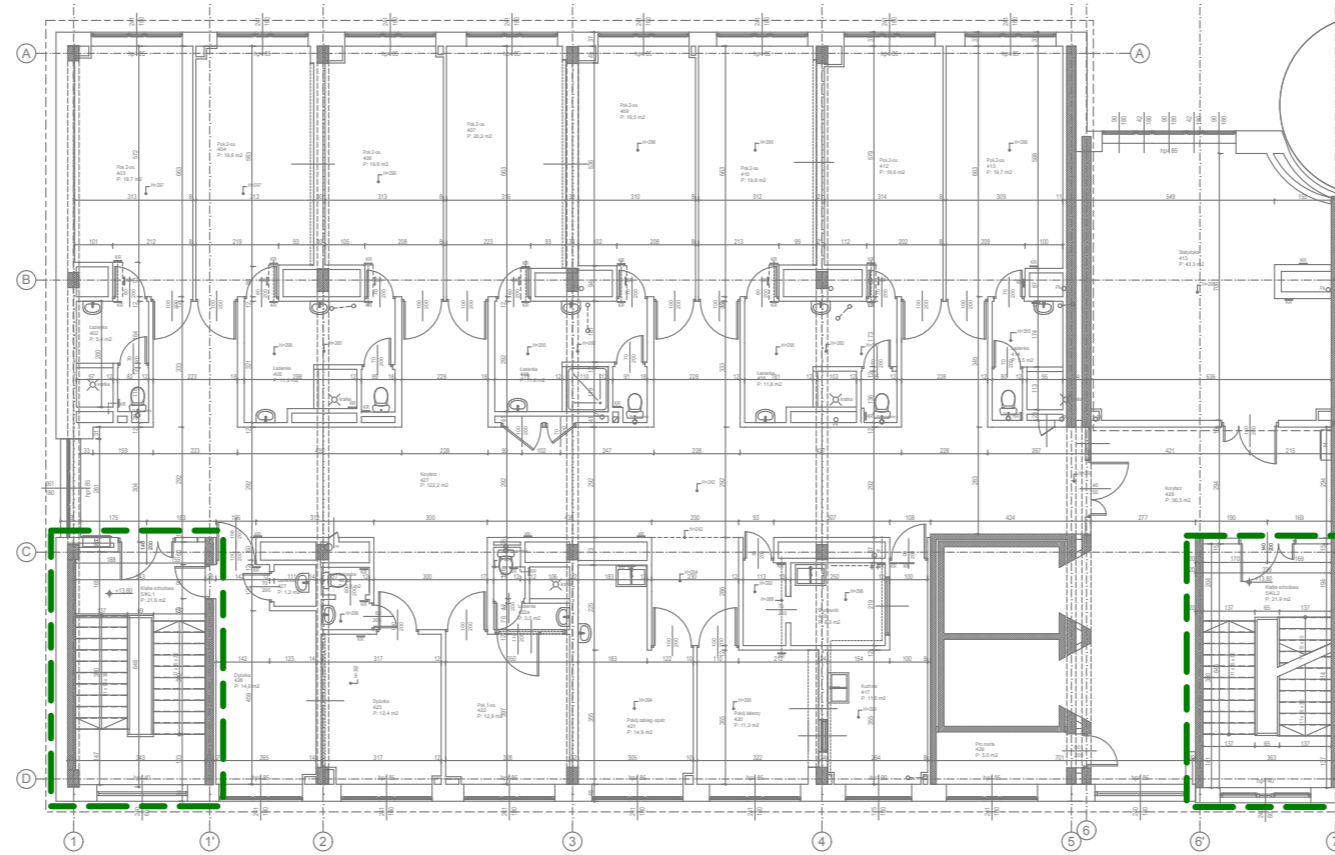
ARCHITEKTURA

TYTUŁ RYSUNKU:

Rzut 2. piętra

FAZA PROJ:	DATA:	SKALA:	NR RYSUNKU:
PB	listopad 2016	1:50	A.06

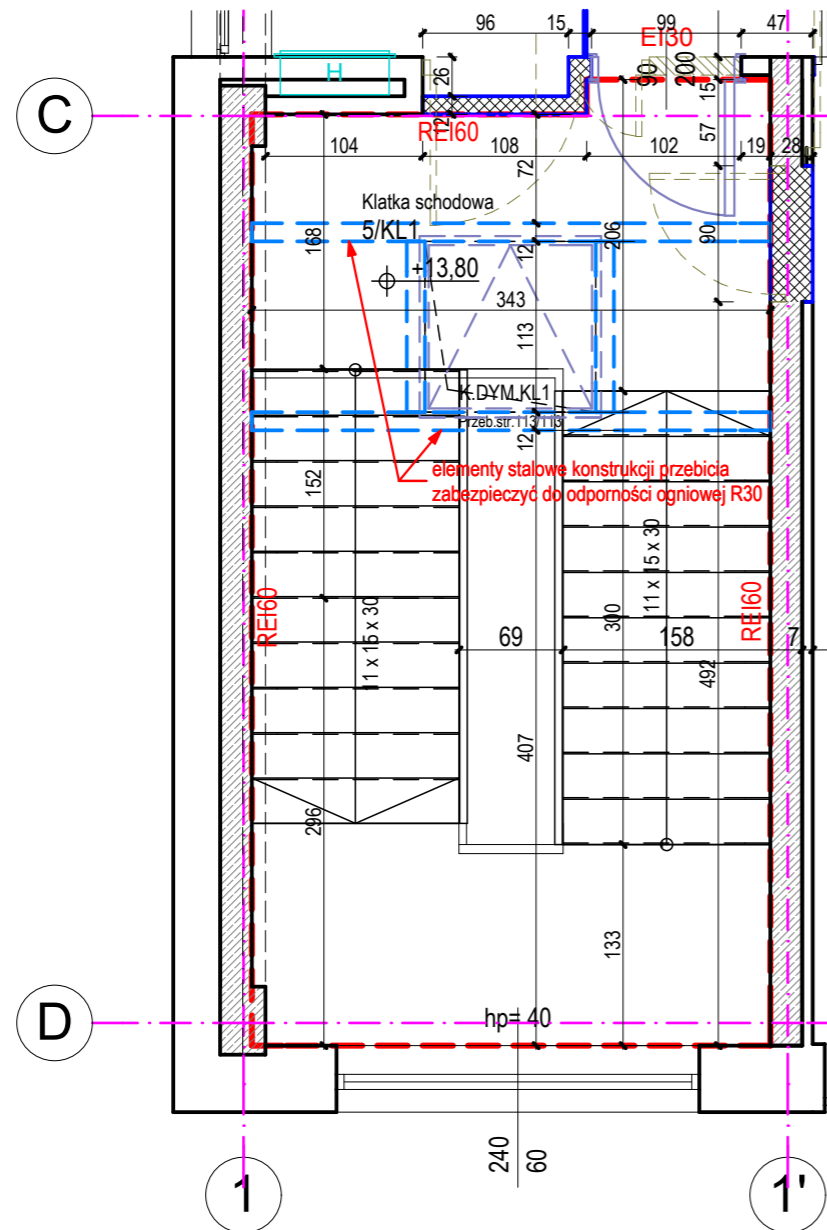
**Rzut kondygnacji 3 piętra -
zakresy opracowania
skala 1:200**



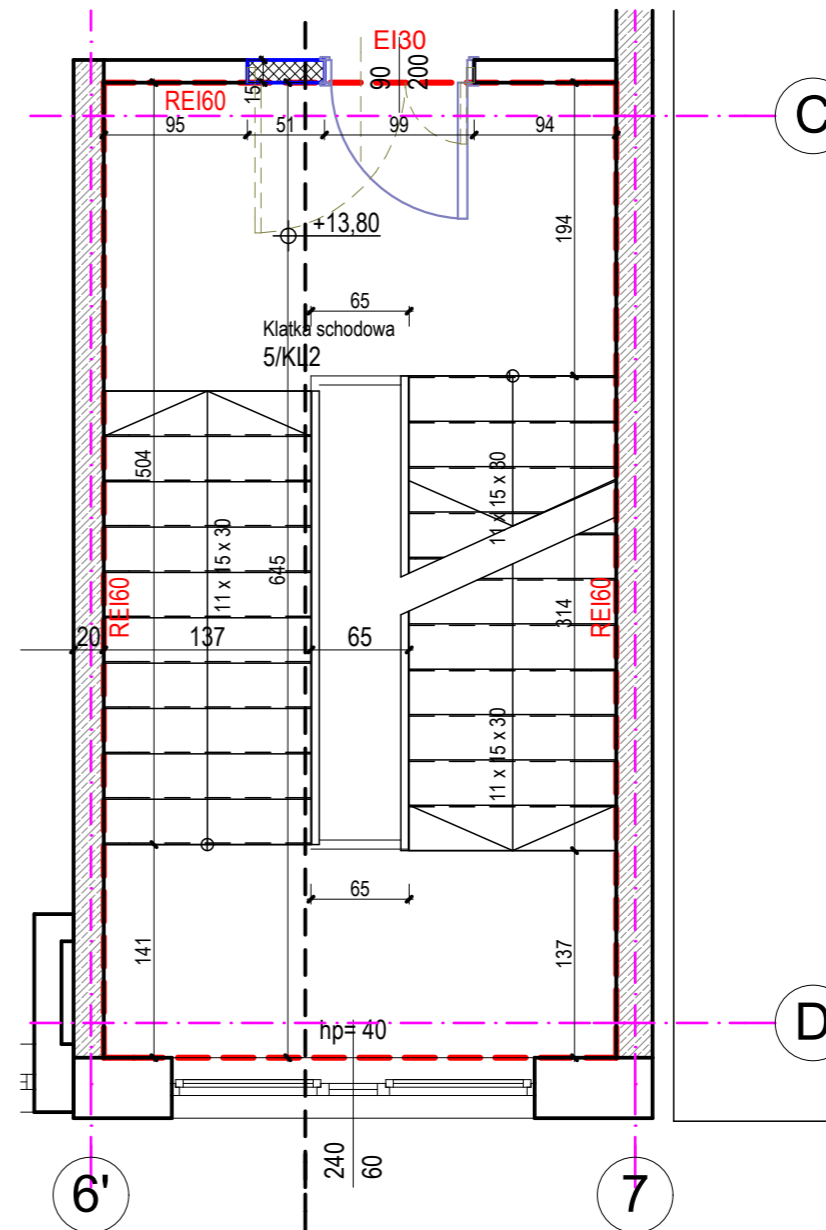
LEGENDA OZNACZEŃ GRAFICZNYCH:

- ELEMENTY PROJEKTOWANE**
- Ściany istniejące
 - Ściany projektowane murowane
błoczek z betonu komórkowego
 - Projektowana stolarka/ślusarka
drzwiowa
EI30 - klasa odporności pożarowej

**Zakres opracowania
Klatka schodowa 5/KL1
skala 1:50**



**Zakres opracowania
Klatka schodowa 5/KL2
skala 1:50**



PRAWA AUTORSKIE ZASTRZEŻONE. WYKORZYSTYWANIE, KOPIOWANIE I ROZPOWSZECZANIE DOKUMENTACJI BEZ ZGODY PROJEKTANTA ZABRONIONE. PROJEKTANT ZASTRZEGA SOBIE PRAWO DO WPROWADZANIA ZMIAN.

TEMAT OPRACOWANIA:

Przebudowa pomieszczeń Centralnej Sterylizatorni wraz z dostosowaniem dwóch klatek schodowych do bezpiecznej ewakuacji ludzi w budynku Szpitala Specjalistycznego im. Prof. E. Michałowskiego, ul. Strzelecka 9, 40-073 Katowice; dz. 71/8, 72/2; obręb 0001 Dz. Śródmieście-Załęże; jed. ewid. m. Katowice

INWESTOR:

MED Holding S.A., Katowice, ul. Strzelecka 9, 40-073 Katowice

JEDNOSTKA AUTORSKA:

SAR Sp. z o.o.
40-009 Katowice, ul. Warszawska 17/5
tel./fax: 032 253 67 00, e-mail: sar@sar-katowice.eu

PROJEKTANT:

mgr inż. arch Jarosław Mańka
upr. bud. 171/98

SPRAWDZAJĄCY:

mgr inż. arch Zbigniew Gliwa
upr. bud. 2/98 B-B

WSPÓŁPRACA:

mgr inż. arch. Zbigniew SKITAŁ

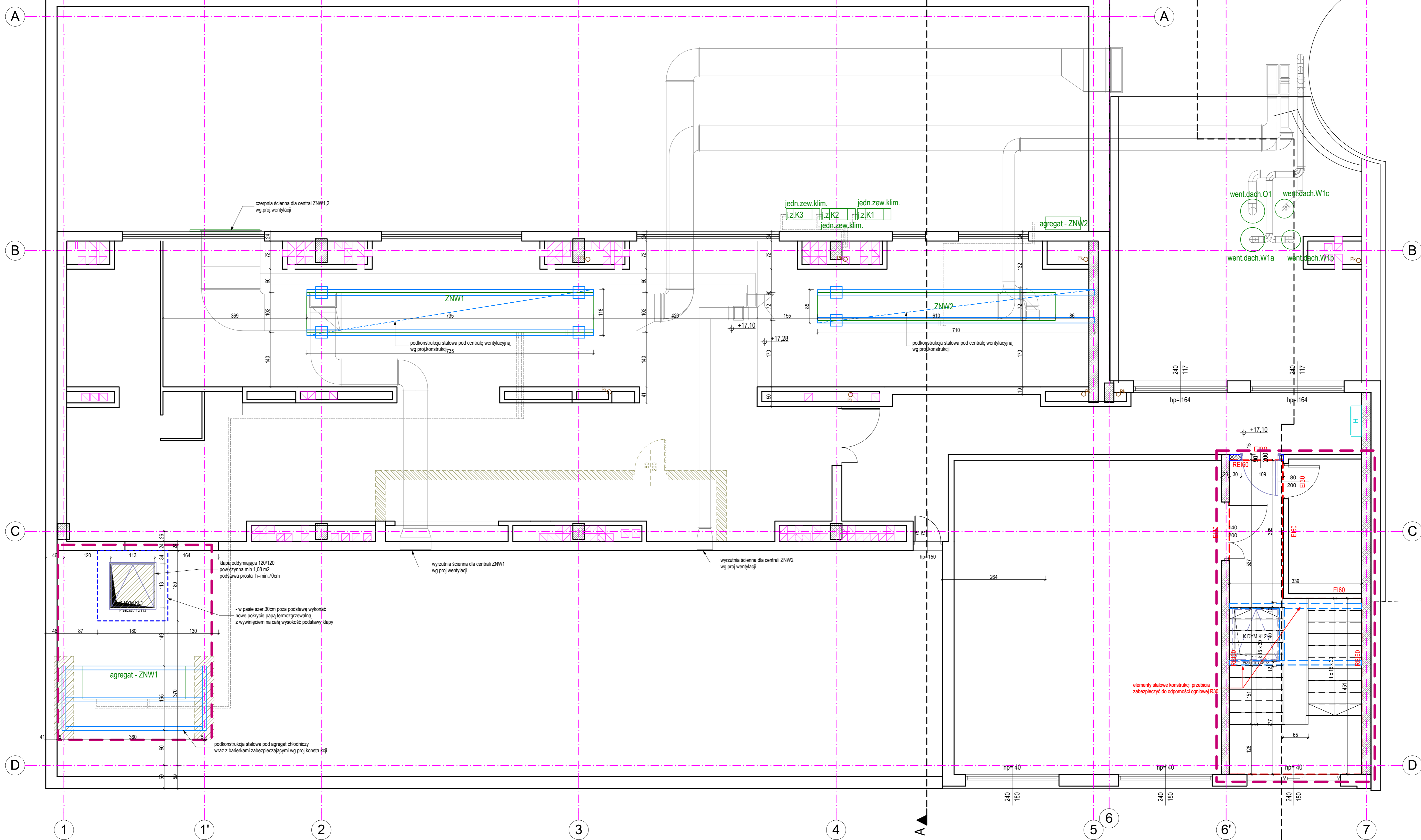
BRANŻA:

ARCHITEKTURA

TYTUŁ RYSUNKU:

Rzut 3 piętra

FAZA PROJ:	DATA:	SKALA:	NR RYSUNKU:
PB	listopad 2016	1:50	A.07



Rzut kondygnacji technicznej - zakresy opracowania skala 1:50

Zakres opracowania Dach nad klatką schodową KL2 skala 1:50

LEGENDA OZNACZEŃ GRAFICZNYCH:

ROZBIÓRKI / DEMONTAŻE

- [Symbol: diagonal hatching] Rozbiórki ścian istniejących
- [Symbol: diagonal hatching] Ściany istniejące
- [Symbol: diagonal hatching] Ściany projektowane murtowane
- [Symbol: diagonal hatching] Bloki z betonu komórkowego

ELEMENTY PROJEKTOWANE

- [Symbol: dashed line] Elementy stalowe konstrukcji przebięcia zabezpieczyć do odporności ogniowej R30
- [Symbol: red dashed line] Projektowana stalarka/łusarka stalowa EI30 - klasa odporności pożarowej

PRACA AUTORSKI DOKUMENTACJA WYKONOTYWANE KOPROWANE
 HOPROWODZENIEM DOKUMENTACJA BEZ ZGODY PROJEKTANTA ZABRONIONE
 PROJEKTANT DOKUMENTACJA KOPROWODZENIEM
TEMAT OPRACOWANIA:
 Prace budowlane pomieszczeń Centralnej Stacji Sterowania wraz z
 dostosowaniem dwóch klatek schodowych do bezpiecznej
 ewakuacji ludzi w budynku Szpitala Specjalistycznego im.
 Prof. E. Michalskiego, ul. Strzelecka 9, 40-073 Katowice
 dz. 71/8, 72/2; cennik 0001 Dz. Srodmiejsc-Zajezd, jed.
 ewid. m. Katowice

INWESTOR:
 MED Holding S.A. Katowice, ul. Strzelecka 9,
 40-073 Katowice

JEDNOŚCIA AUTORSKA:
 SAR Sp. z o.o.
 40-309 Katowice, ul. Warszawska 17/5
 tel./fax 032 253 67 00, e-mail: sar@sar.katowice.eu

PROJEKTANT:
 mgr inż. arch. Jarosław Marka
 upr. bud. 171198

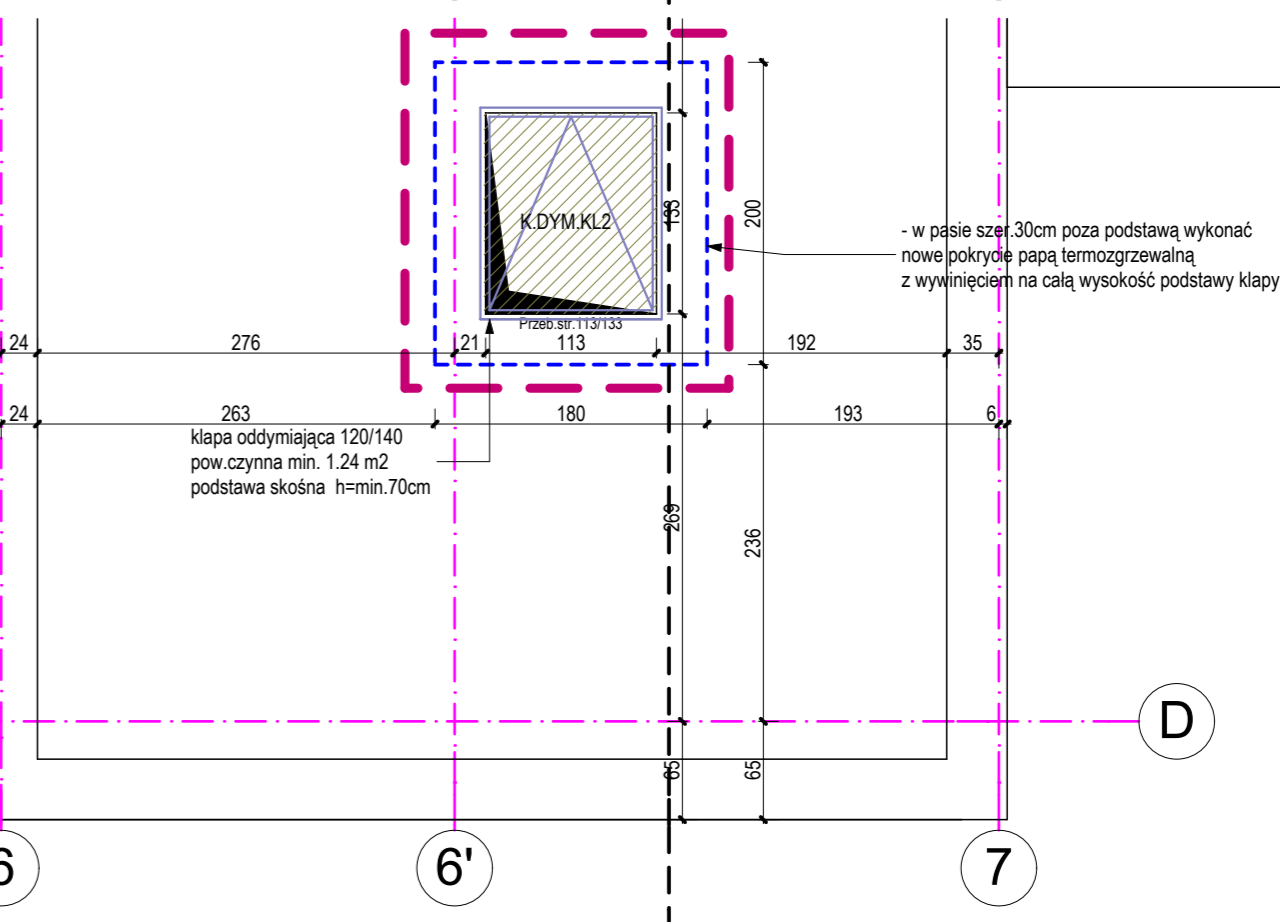
SPRAWDZAJĄCY:
 mgr inż. arch. Zbigniew Gliwa
 upr. bud. 2/98 B-B

WSPÓŁPRACUJĄCY:
 mgr inż. arch. Zbigniew SKITAL

BRANŻA:
 ARCHITEKTURA

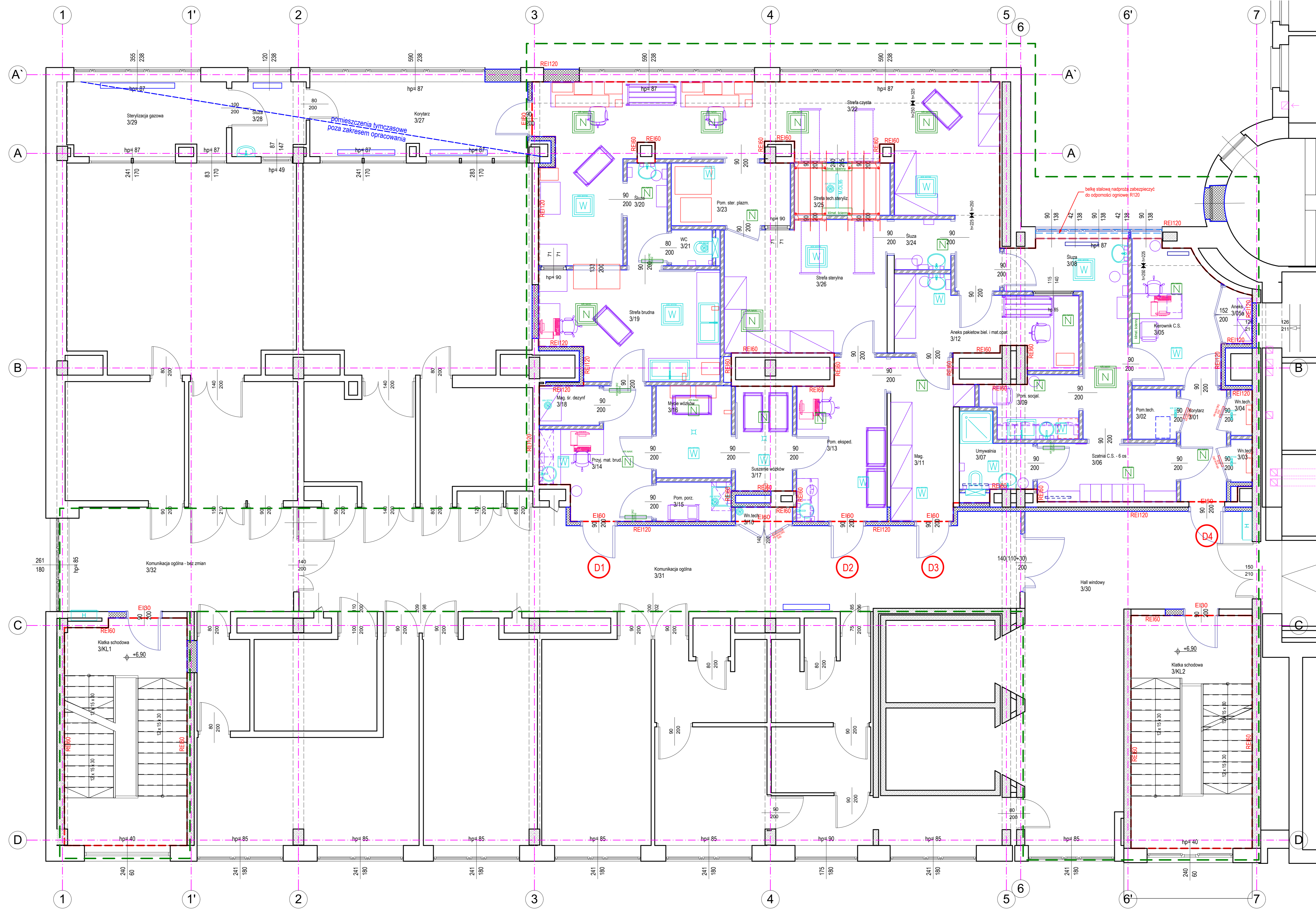
Tytuł rysunku:
 Rzut 4 piętra - kondygnacja techniczna dach

DATA PRACY: PB	DATA: listopad 2016	SKALA: 1:50	NR RYSUNKU: A.08
--------------------------	-------------------------------	-----------------------	----------------------------

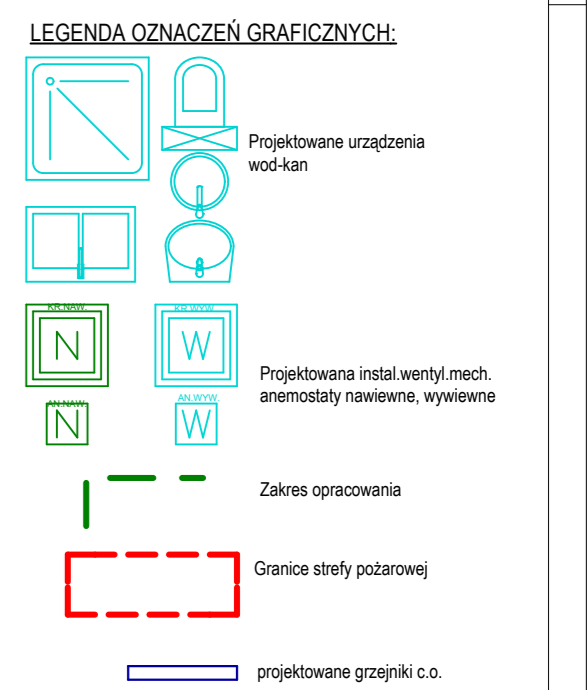


- w pasie szer. 30cm poza podstawę wykonać nowe pokrycie papą termozgrzewalną, z wywierceniem na całą wysokość podstawy klatki

klatka oddymiająca 120/140 pow. czynna min. 1,24 m² podstawa skośna h=min.70cm



Zestawienie Pomieszczeń - CS i KL			
Nr pom.	Nazwa pom.	Pow. [m ²]	Wysokość
Centralna sterylizacja			
3/01	Korytarz	4,16	240
3/02	Pom. tech.	1,71	328
3/03	Wn. tech.	0,71	328
3/04	Wn. tech.	0,76	328
3/05	Kierownik C.S.	9,30	250
3/05a	Aneks	1,40	250
3/06	Szafka C.S. - 6 os	6,34	250
3/07	Umywalnia	3,61	250
3/08	Słuzka	10,02	225
3/09	Pom. socjal.	4,32	250
3/10	Wn. tech.	0,64	328
3/11	Mag.	8,40	250
3/12	Aneks pakietów biel. i mat. opat.	9,80	250
3/13	Pom. eksped.	10,74	250
3/14	Przyj. mat. brut.	8,97	250
3/15	Pom. porz.	2,40	250
3/16	Myjnie wózków	5,64	250
3/17	Suszenie wózków	4,66	250
3/18	Mag. str. dezynf.	1,85	250
3/19	Strefa brudna	14,60	250
3/20	Słuzka	3,20	250
3/21	WC	1,14	250
3/22	Strefa czysta	41,56	270
3/23	Pom. ster. plazm.	6,00	250
3/24	Słuzka	2,53	250
3/25	Strefa tech. steryliz.	3,76	250
3/26	Strefa steryliz.	16,63	250
		184,85	
KOMUNIKACJA			
3/30	Hall windowy	35,51	300
3/31	Komunikacja ogólna	53,86	300
3/32	Komunikacja ogólna - bez zmian	19,07	300
3/KL1	Klatka schodowa	21,44	320
3/KL2	Klatka schodowa	22,07	320
		151,95	
		336,80	



PRWA AUTORSKIE ZASTRZEŻENIE WYKONYWANIE KOPOWNIE
 REPRODUKOWANIE DOKUMENTACJI BEZ ZGODY PROJEKTANTA ZABRONIONE
 PROJEKTANT ZASTĘPCĄ: mgr inż. arch. Jarosław Marika

TEMAT: OBRACZANIE

Pracobudowa pomieszczeń Centralnej Sterylizacji wraz z
 doobrotowaniem dwóch klatek schodowych do bezpiecznej
 ewakuacji ludzi w budynku Szpitala Specjalistycznego im.
 Prof. E. Michalskiego ul. Strzelecka 9, 40-073 Katowice;
 dz. 718, 722, obręb 0001 Dz. Śródmieście-Zajęcze, jed.
 ewid. m. Katowice

INWESTOR:
 MED-Holding S.A. Katowice, ul. Strzelecka 9,
 40-073 Katowice

PROJEKTANT:
 mgr inż. arch. Jarosław Marika
 upr. bud. 171198

SPRAWDZAJĄCY:
 mgr inż. arch. Zbigniew Gliwa
 upr. bud. 2986-S

WSPÓŁPRACOWNIK:
 mgr inż. arch. Zbigniew SKITAL

BRANŻA:
 ARCHITEKTURA

Tytuł rysunku:
 Rzut 1 piętra - technologia

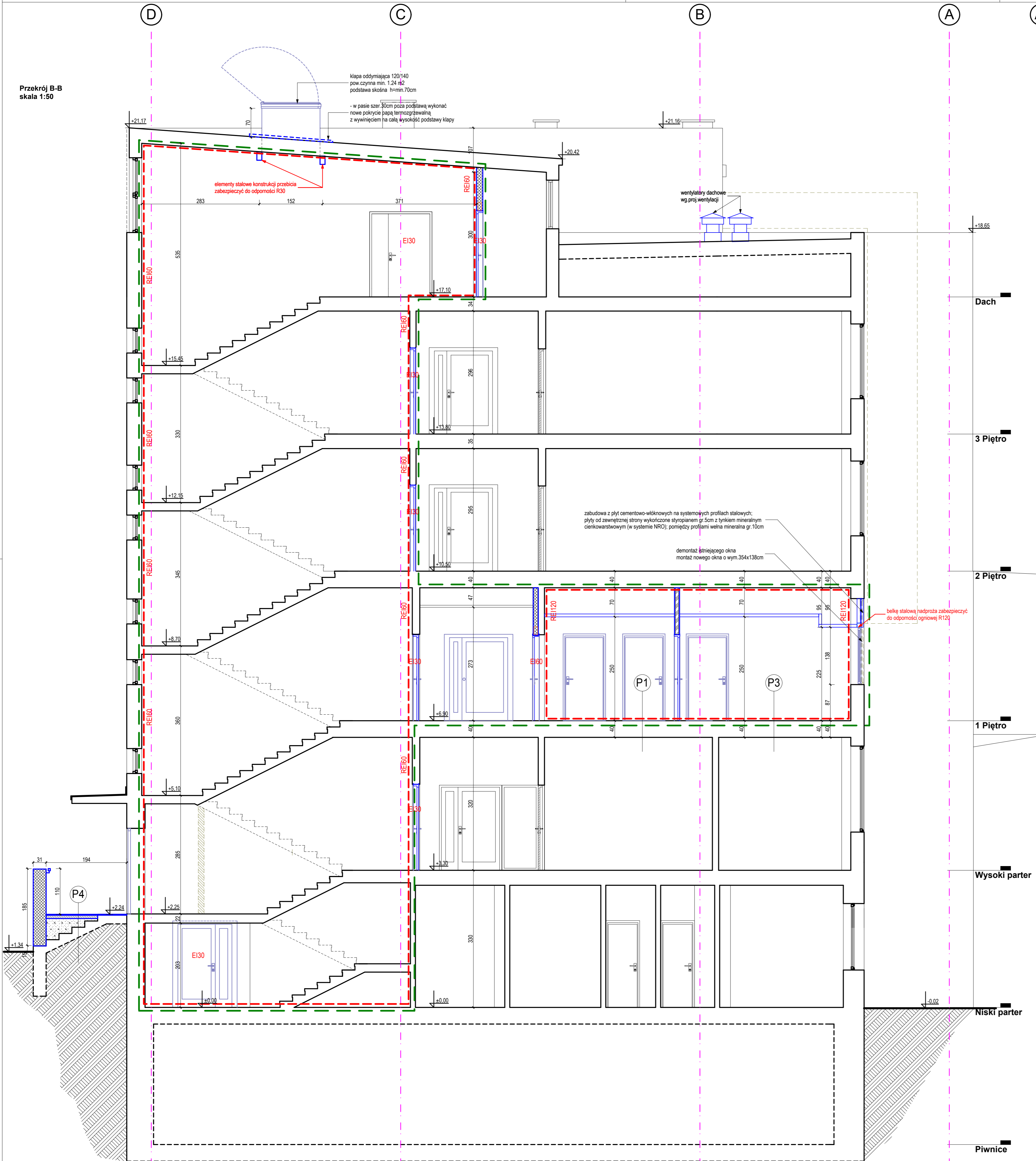
Skala:
 1:50

NR RYSUNKU:
A.09

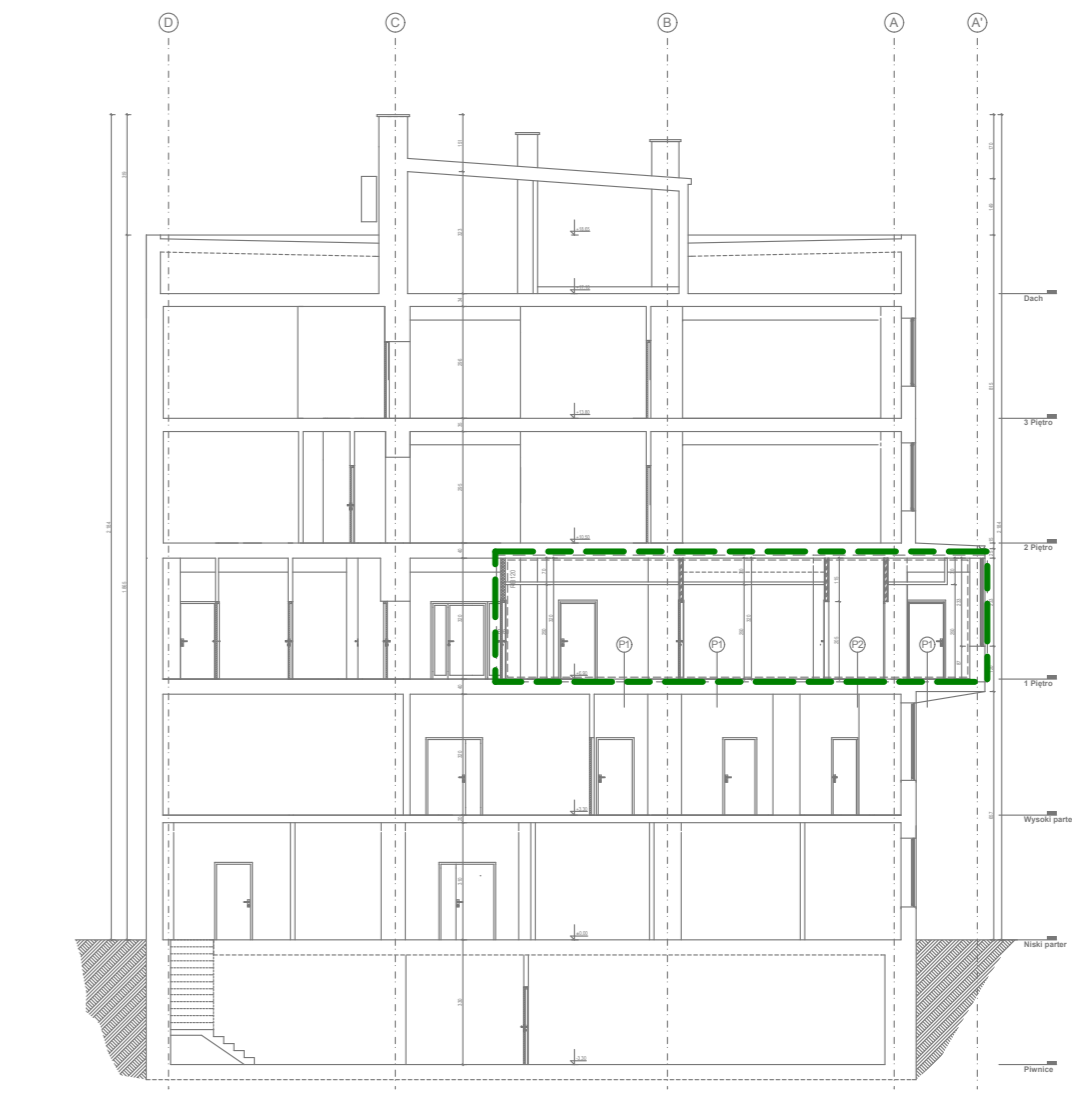
UWAGI:

- Oznaczenia wg kart pomieszczeń i zestawienia technologii
- Projekt rozpatrywać z kartami wyposażenia pomieszczeń oraz zestawieniami i w opisie technicznym projektu technologii
- Projekt rozpatrywać razem z projektami branżowymi
- Należy uwzględnić elementy zasilania i podkonstrukcje wg DTR wyposażenia technologicznego będącego w dostawie Inwestorskiej (wg zestawienia)

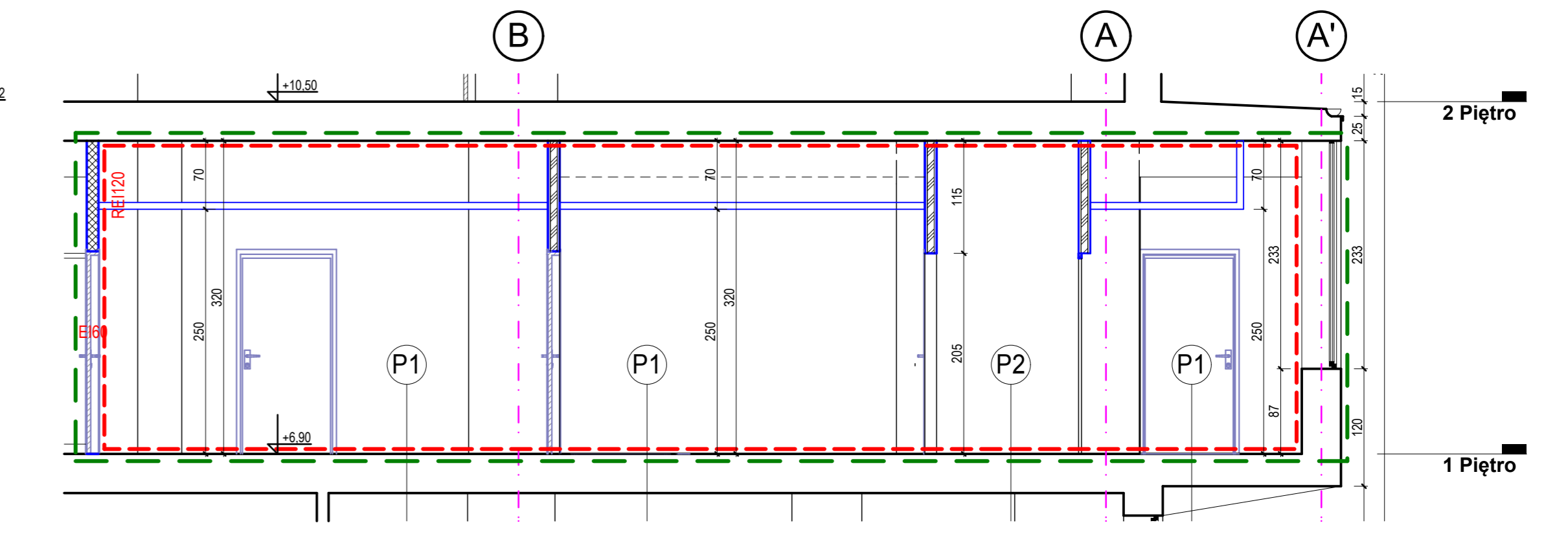
Przekrój B-B
skala 1:50



Zakres opracowania dla
Przekroju A-A
skala 1:200



Zakres opracowania dla
Przekroju A-A
skala 1:50



- | | | | |
|---|--|---|---|
| <p>P1</p> <ul style="list-style-type: none"> _____ płytki gres R9 na kleju 2,0cm _____ wylewka wyrównująca 2,0cm _____ gruczołowanie wierzchniej warstwy posadzki 4cm _____ istniejące warstwy posadzkowe _____ istniejący strop _____ przeszczep instalacyjny _____ istniejący sufit podwieszany | <p>P2</p> <ul style="list-style-type: none"> _____ płytki gres R9 na kleju 2,0cm _____ izolacja z płytnej folii+syst taśmy narobne _____ wylewka wyrównująca 2,0cm _____ gruczołowanie wierzchniej warstwy posadzki 4cm _____ istniejące warstwy posadzkowe _____ istniejący strop _____ przeszczep instalacyjny _____ istniejący sufit podwieszany | <p>P3</p> <ul style="list-style-type: none"> _____ wykładzina homogeniczna _____ warstwa wygładzająca 0,5cm _____ wylewka wyrównująca 1,5cm _____ gruczołowanie wierzchniej warstwy posadzki 2cm _____ istniejące warstwy posadzkowe _____ istniejący strop _____ przeszczep instalacyjny _____ istniejący sufit podwieszany | <p>P4</p> <ul style="list-style-type: none"> _____ płytki gres R10 na kleju 2,0cm _____ wylewka betonowa zbrojona siatką Q765 _____ o oskoku 100x100mm - 6cm _____ szaspiane schodzie gruczołbetonem _____ istniejące schodyzew. _____ grunt |
|---|--|---|---|

PRWA AUTORSKI DZIAŁALNOŚĆ WYKONAWCZY WYKONAWCZY
 HODOWCZYM WYKONAWCZY DOKUMENTACJA BEZ CENY PROJEKTANTA ZABRANIONE
 PROJEKTANT DZIAŁALNOŚĆ WYKONAWCZY WYKONAWCZY WYKONAWCZY

TEMAT OPRACOWANIA:
 Przebudowa pomieszczeń Centralnej Stacji Szpitala wraz z
 dostosowaniem dachów klatek schodowych do bezpiecznej
 ewakuacji ludzi w budynku Szpitala Specjalistycznego im
 Prof. E. Michalskiego, ul. Strzelecka 9, 40-073 Katowice;
 et. 7.18. 722; ciepł. 0001 Dz. Srodowisko-Zajęty; jed.
 ewkl. m. Katowice

INWESTOR:
 MED Holding S.A. Katowice, ul. Strzelecka 9,
 40-073 Katowice

JEDNOŚCIELA AUTORSKA:
 SAR Sp. z o.o.
 40-009 Katowice, ul. Warszawska 175
 tel./fax: 032 253 67 00, e-mail: sar@sar-katowice.eu

PROJEKTANT:
 mgr inż. arch. Jarosław Marka
 upr. bud. 171198

SPRAWDZAJĄCY:
 mgr inż. arch. Zbigniew Gliwa
 upr. bud. 2/98 B-B

WSPÓŁPRACOWNIK:
 mgr inż. arch. Zbigniew SKITAL

BRANŻA:
 ARCHITEKTURA

Tytuł rysunku:
 Przekroje

DATA PRÓB: DATA: SKALA: NR RYSUNKU:
 PB listopad 2016 1:50 A.10



PRACA AUTORSKI ZATRUDNIENIE, WYKONANIE, KOPROWANIE
 HOPROWIZOWANIE, DOKUMENTACJA IZ DZIEDZINY PROJEKTANTA ZABUDOWANE
 PROJEKTANT DZIAŁALNOŚĆ WYKONANIE

TEMAT OPISOWANIA:
 Przebudowa pomieszczeń Centralnej Szpitalni wraz z
 dostosowaniem dwóch klatek schodowych do bezpiecznej
 ewakuacji ludzi w budynku Szpitala Specjalistycznego im.
 Prof. E. Michalskiego, ul. Strzelecka 9, 40-073 Katowice
 dz. 71/8, 72/2, obręb 0001 Dz. Środowisko-Zajęty, jed.
 ewid. m. Katowice

INWESTOR:
 MED Holding S.A. Katowice, ul. Strzelecka 9,
 40-073 Katowice

JEDNOSTKA AUTORSKA:
 SAR Sp. z o.o.
 40-009 Katowice, ul. Warszawska 17/5
 tel./fax 032 253 67 00, e-mail: sar@sar-katowice.eu

PROJEKTANT:
 mgr inż. arch. Jarosław Marka
 upr. bud. 17198

SPRAWDZAJĄCY:
 mgr inż. arch. Zbigniew Gliwa
 upr. bud. 298 B-B

WSPÓŁPRACOWNIK:
 mgr inż. arch. Zbigniew SKITAL

BRANŻA:
 ARCHITEKTURA

Tytuł rysunku:
 Elewacja wschodnia

DATA PRÓB	DATA	SKALA	NR RYSUNKU
PB	listopad 2016	1:50	A-11



PRACIA AUTORSKA DOKŁADNE, WYKONCZYTELNE, KOPROWANE
 WYKONCZYTELNE DOKUMENTACJA BŁZ GŁÓWY PROJEKTANTA ZABRANIONE
 PROJEKTANT DOKUMENTACJA KOPROWANA DO WYKONCZYTELNEJ PRACY

TEMAT OPISACZKOWA:
 Przebudowa pomieszczeń Centralnej Szpitalni wraz z
 dostosowaniem dróg klatek schodowych do bezpiecznej
 ewakuacji ludzi w budynku Szpitala Specjalistycznego im.
 Prof. E. Michalskiego, ul. Strzelcka 9, 40-073 Katowice
 dz. 71/8, 72/2, csep. 0001 Dz. Środowisko-Zajęty, jed.
 ewid. m. Katowice

INWESTOR:
 MED Holding S.A. Katowice, ul. Strzelcka 9,
 40-073 Katowice

JEDNOSTKA AUTORSKA:
 SAR Sp. z o.o.
 40-009 Katowice, ul. Warszawska 17/5
 tel./fax 032 253 67 00, e-mail: sar@sar-katowice.eu

PROJEKTANT:
 mgr inż. arch. Jarosław Marka
 upr. bud. 171198

SPRZĄDZAJĄCY:
 mgr inż. arch. Zbigniew Skital
 upr. bud. 298 B-B

WSPÓŁPRACOWNIK:
 mgr inż. arch. Zbigniew SKITAL

BRANŻA:
 ARCHITEKTURA

Tytuł rysunku:
 Elewacja zachodnia

DATA PRACY	DATA	SKALA	NR RYSUNKU
PB	listopad 2016	1:50	A-12